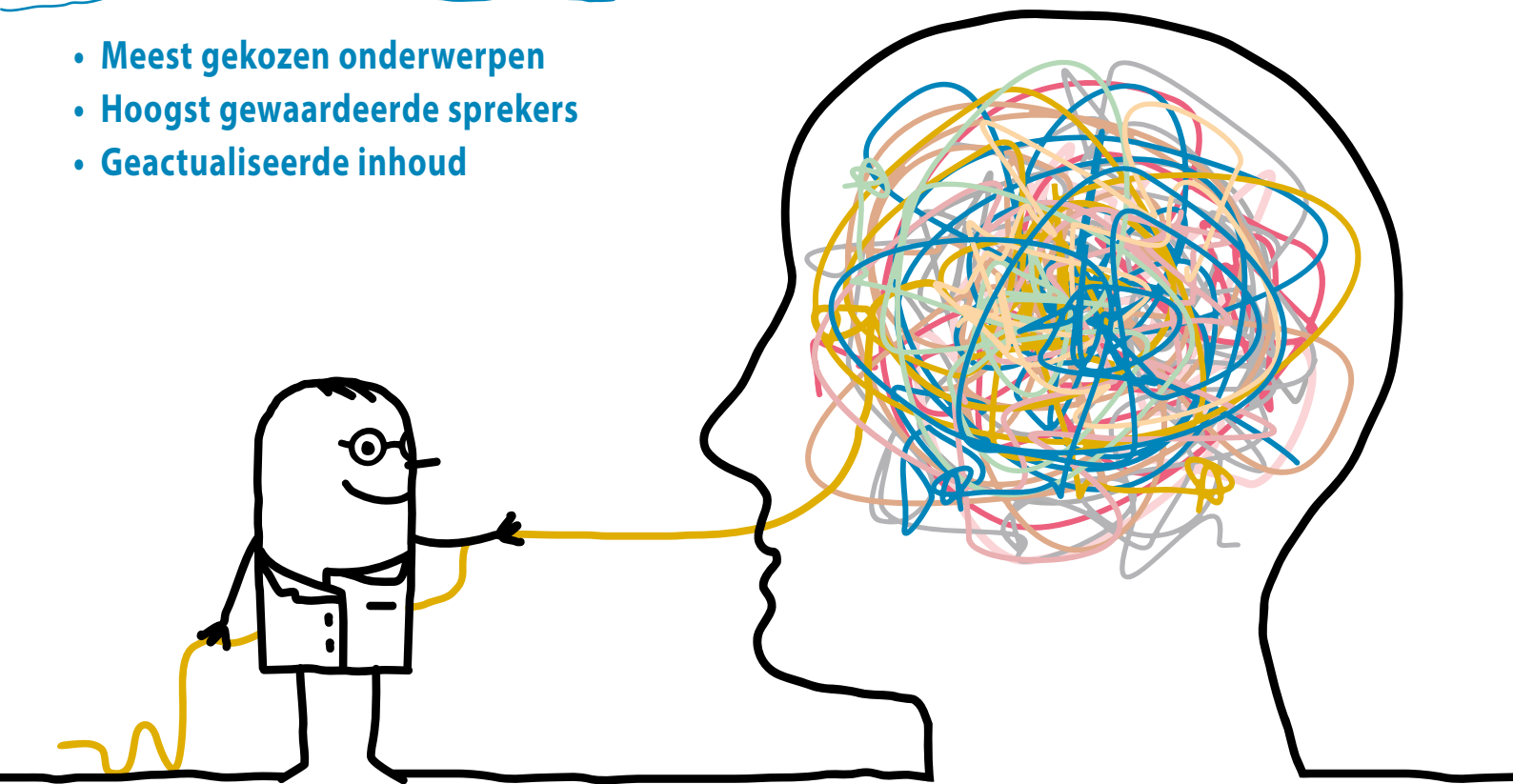


THE BEST OF EDITIE

- Meest gekozen onderwerpen
- Hoogst gewaardeerde sprekers
- Geactualiseerde inhoud



OP DE SOFA

VAN DE HUISARTS EN DE POH-GGZ

Aan de slag met eerstelijns psychologische zorg

Vrijdag 14 december 2018 | Postillion Utrecht Bunnik

Accreditatie wordt aangevraagd voor 5 uur (op pagina 4 vindt u de relevante beroepsgroepen waarvoor accreditatie wordt aangevraagd)

U kunt zich aanmelden op www.marktwo.nl

Beste huisarts en praktijkondersteuner GGZ,

Vijf jaar geleden startte Mark Two Academy met een nieuw nascholingsconcept 'Op de sofa van de huisarts en de POH-GGZ' over eerstelijns psychologische zorg. Het bleek een schot in de roos. Honderden collega's (waaronder uzelf wellicht) hebben in de afgelopen jaren een of meerdere programma's bijgewoond en gelukkig waren en blijven de waarderingen hoog.

Om dit jubileum te vieren organiseren wij op vrijdag 14 december 2018 een 'The Best Of' editie. Voor deze bijzondere gelegenheid hebben we de onderwerpen die het meest werden gekozen en de sprekers die het hoogst werden geëvalueerd opnieuw op het programma staan. De inhoud is natuurlijk geactualiseerd op basis van de nieuwste standaarden, richtlijnen en inzichten. En soms hebben we voor een iets andere insteek gekozen.

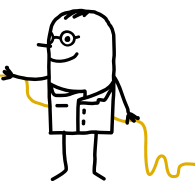
Een paar van die toppers: burn-out, rouw & verlies, angststoornissen, depressieve jongeren, eenzaamheid onder ouderen en SOLK.

Of u ons nu al jaren kent of voor de eerste keer meedoet, u bent van harte welkom op vrijdag 14 december 2018 in Utrecht.

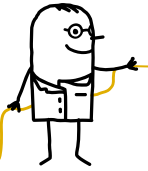
Namens de programmacommissie,
Steven Korteling, cursusmanager Mark Two Academy



Programma



09.00 uur	Aankomst, registratie en koffie
09.30 uur	Naar de zalen (er is geen plenaire opening)
09.45 uur	Start lesronde 1
11.00 uur	Pauze
11.30 uur	Start lesronde 2
12.45 uur	Lunch
13.30 uur	Start lesronde 3
14.45 uur	Pauze
15.00 uur	Start lesronde 4
16.15 uur	Einde programma, borrel



Keuzesessies (kies 4 uit 6)



1. 'Ik heb er geen verklaring voor' (SOLK)

Als adequaat medisch onderzoek geen verklaring biedt voor aanhoudende lichamelijke klachten spreken we tegenwoordig over SOLK, Somatisch Onvoldoende verklaarde Lichamelijke Klachten. Het idee bestaat dat SOLK in verhoogde mate voorkomen bij allochtone patiënten. We gaan in op de mogelijke achtergronden hiervan (taalproblemen, cultuurverschillen) en bespreken de aanpak van SOLK in de eerste lijn. Hoe ver ga je als huisarts in de diagnostiek, wanneer verwijst je naar een SOLK-poli en hoe werk je hierbij optimaal samen met je POH-GGZ?

[Nettie Blankenstein, hoofd huisartsopleiding afdeling Huisartsgeneeskunde en Ouderengeneeskunde, Amsterdam UMC](#)

2. Ziek van eenzaamheid

Door het overlijden van een dierbare, een scheiding, een verhuizing, ontslag of andere factoren kan eenzaamheid het leven langzaam insluipen. Voor een grote groep mensen (vooral 55-plussers) is het opnieuw opbouwen van een sociaal netwerk erg moeilijk. Van de mensen boven de 75 jaar die alleen wonen, lijdt maar liefst 1 op de 10 aan 'intense' eenzaamheid. Dat is niet alleen diep triest, het is ook een gezondheidsrisico. Eenzaamheid kan leiden tot depressie en suicide en tot vervroegd overlijden. In deze les gaan we in op de mogelijkheden die er zijn om eenzame patiënten uit hun isolement te krijgen en hen te helpen om verbindingen te maken met anderen die het leven weer betekenis geven.

3. Rouwverwerking bij verlies van gezondheid

Het thema rouw mag in een 'the best of editie' van op de sofa natuurlijk niet ontbreken. Dit keer staat het omgaan met verlies van gezondheid centraal. Deze vorm van rouw grijpt in op alle aspecten van het leven. Patiënten zijn vaak het vertrouwen in hun lichaam kwijt, bang dat de ziekte terugkomt en boos 'waarom moest dit mij overkomen'. Ook het gevoel eigenwaarde en beleving over de toekomst wordt aangetast. Aan de hand van verschillende voorbeelden laten we zien hoe u patiënten, die te maken hebben met verlies van gezondheid, zo goed mogelijk door dit rouwproces kunt heen loodsen.

[Manu Keirse, is een veel gevraagd rouwspecialist en auteur van verschillende boeken over rouw en verlies](#)

4. Burn-out en bore-out: in beide gevallen naar de huisartspraktijk

In veel gevallen is de oorzaak van een burn-out werkgerelateerd, maar ook de thuissituatie of juist de combinatie werk-privé kan voor chronische stress zorgen. Het herkennen van een (dreigende) burn-out is belangrijk om zo snel mogelijk met de begeleiding en behandeling te kunnen starten en eventueel langdurig ziekteverzuim te voorkomen. Daarom laten we tijdens deze les nog eens zien welke symptomen horen bij een burn-out, hoe u die kunt onderscheiden van een depressie en wat u kunt doen om de patiënt van de klachten af te helpen. Ook staan we stil bij de behandeling van mensen met een zogenaamde bore-out: overspannen door chronische overspanning. Oftewel: moe van verveling.

5. Depressieve jongeren

De overheid is onlangs gestart met een landelijke campagne over jongeren met een depressie. Maar liefst 1 op de 15 kinderen krijgt een depressie. Met als gevolg dat zelfdoding de nummer 1 doodsoorzaak is onder jonge mensen. Waar komt dat door? Waarom zijn veel jongeren ongelukkig? Hoe weet u of klachten, zoals een langdurig rotgevoel, onzekerheid, concentratieproblemen of extreme moeheid, horen bij een bepaalde leeftijdsfase, of bij een depressie? Welke gevallen kunt u behandelen in de huisartspraktijk en wanneer verwijst u door naar een jeugdpsycholoog of -psychiater? En wat is tegenwoordig het voorschrijfbeleid op het gebied van antidepressiva bij jongeren? Deze les gaat over het signaleren, bespreekbaar maken en behandelen van depressies bij jongeren.

6. Sociale angststoornis: wat zullen ze wel niet van mij denken!

Mensen met een sociale-angststoornis, zijn bang voor wat anderen van hun denken. Alleen al de gedachte om naar een etentje of feestje te moeten gaan, geeft grote angst. Sommige mensen raken in paniek als ze een presentatie voor een groep mensen moeten geven. Het idee dat andere mensen slecht over hun denken, boezemt angst in en kan klachten geven zoals hartkloppingen en benauwdheid. Hierdoor wordt de angst vaak nog groter waardoor sociale gelegenheden zoveel mogelijk worden vermeden. Hoe ontstaat een sociale angststoornis? Met welke klachten meldt de patiënt zich bij u in de praktijk? En welke behandelmogelijkheden zijn er? Daar gaat deze les over.

ALGEMENE INFORMATIE

**Datum:**

Vrijdag 14 december 2018

Locatie:

Postillion Utrecht Bunnik

Doelgroep:

Deze nascholing is bedoeld voor huisartsen, praktijkondersteuners-GGZ en andere zorgprofessionals die zich (in de eerste lijn) bezig houden met psychologische zorg.

Accreditatie:

Wordt aangevraagd voor 5 uur bij:

KNMG (cluster 1) voor huisartsen.

Landelijke Vereniging POH-GGZ

Verpleegkundig Specialisten Register (cluster GGZ)

Kwaliteitsregister V&V voor Sociaal Psychiatrisch Verpleegkundigen

Aanmelden:

U kunt zich aanmelden via onze website www.marktwo.nl.

Kosten:

Cursustarief huisartsen: €230,-

Cursustarief POH-GGZ: €210,-

Cursustarief overige beroepen: €210,-

Dit bedrag is inclusief consumpties, lunch en cursusmateriaal.

Mark Two is als geregistreerde instelling voor kort beroepsonderwijs vrijgesteld van BTW.

Annuleren:

Tot twee weken voor de bijeenkomst kunt u, uitsluitend schriftelijk, annuleren. Wij brengen dan €50,- annuleringskosten in rekening. Daarna bent u het volledige registratiebedrag verschuldigd. U kunt dan nog wel een collega in uw plaatst laten deelnemen. Neemt u daarvoor contact op met ons secretariaat.

Meer informatie:

MarkTwo  Academy 

Steven Korteling, cursusmanager

Postbus 358

3830 AK Leusden

Tel. 033 4345730

Fax. 033 4345720

Email: skorteling@marktwo.nl

Website: www.marktwo.nl

